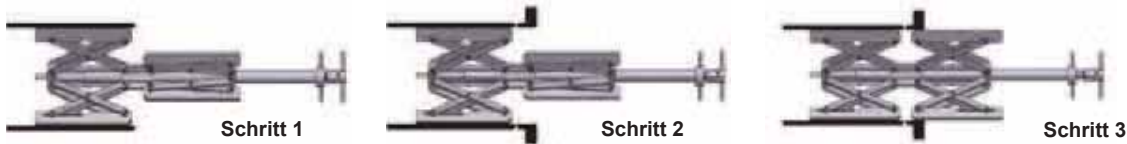


Spannsysteme

IMC (Manuelles Innenspannsystem)

Das manuelle Innenspannsystem (IMC) ist für das Schweißen von Flansche an Rohre geeignet. Es erstreckt sich über einen Bereich von 2.25" (56 mm) bis 37" (940 mm). Die Kontaktpunkte der Systeme sind aus Edelstahl, sodass sowohl Baustahl- wie auch Edelstahlrohre bearbeitet werden können.



Art. - Nr.	Bereich Innen-Ø		Gewicht		Preis / Stck.
	mm	Zoll	kg		
IMC 56140	56 - 140	2.5 - 5.5	1,35		290,00 €
IMC 85220	85 - 220	3.3 - 8.6	4		385,00 €
IMC 120315	120 - 315	4.7 - 12.4	12		555,00 €
IMC 180520	180 - 520	7 - 20.4	27		1120,00 €
IMC 400940	400 - 940	19.2 - 37	46		1685,00 €

IMF (Manuelles Flansch-Innenspannsystem)

Das manuelle Flansch-Innenspannsystem ist für das Spannen von Rohr-an-Flansch und Flansch-an-Bogen geeignet. Die Kontaktpunkte der Systeme sind aus Edelstahl, sodass sowohl Baustahl- wie auch Edelstahlrohre bearbeitet werden können.



Art. - Nr.	Bereich Innen-Ø		Gewicht		Preis / Stck.
	mm	Zoll	kg		
IMF56115	56 - 115	2.2 - 4.5	1		335,00 €
IMF85195	85 - 195	3.3 - 7.6	3		520,00 €
IMF120315	120 - 315	4.7 - 12.4	10		820,00 €
IMF180520	180 - 520	7 - 20.4	24		1255,00 €

DMC (Manuelles Doppel-Spannsystem)

Das manuelle Doppel-Spannsystem ist in der Lage, Rohre unterschiedlicher Größe zu spannen. Es ist für Baustahl- und Edelstahlrohre erhältlich.



Art. - Nr.	Bereich Innen-Ø		Gewicht		Preis / Stck.
	mm	Zoll	kg	lb	
DMC 1070	10 - 70	0.4 - 2.7	2,2	4.4	504,00 €
DMC 40140	40 - 140	1.5 - 5.5	5,7	11.4	731,00 €
DMC 75330	75 - 330	2.9 - 12.9	24	48	2531,00 €