

Rohrschnellspanner

Rohrschnellspanner

Aufgrund seines einmaligen Designs gewährleistet der Rohrschnellspanner, dass die Spannkraft gleichmäßig um das zu verschweißende Rohr wirken, da die Abstände zwischen den Spannungspunkten gleich sind. Dies gilt für alle Rohrdimensionen innerhalb der Bereiche der Rohrschnellspanner (1" bis 14"). Die Spannschrauben haben Edelstahlkugeln an ihren Enden. Dies verhindert ein Verkratzen der Rohre und es tritt keine Korrosion auf.



Die Arme sind je nach Version aus Aluminium oder Stahl, damit die Spannkraft den Anforderungen an alle Rohrdimensionen innerhalb des Bereichs der Rohrschnellspanner (27 - 355 mm) und Wandstärken bis zu 15 mm entspricht.

Der Rohrschnellspanner kann für alle gängigen Materialien wie Baustahl, Edelstahl, Duplex, Super Duplex und Titan verwendet werden.

Das Schweißen von Rohr-an-Rohr und Rohr-an-Formstück ist mit den Rohrschnellspannern leicht durchzuführen.



Art. - Nr.	Bereich (zoll)	Bereich (mm)	Gewicht (kg)	Gewicht (lb)	Material	Preis /Stck.
WT 125	1 - 2.5	26 - 64	0,75	1.50	Aluminium	101,00 €
WT 26	2 - 6	60 - 168	2,60	5.20	Aluminium	163,00 €
WT 612	6 - 14	168 - 355	7,50	15.00	Aluminium	265,00 €
SC 13	1 - 3	26 - 76	1,5	3.00	Stahl	115,00 €
SC 25	2 - 5	51 - 127	3,1	6.20	Stahl	149,00 €
SC 47	4 - 7	102 - 177	3,3	6.60	Stahl	182,00 €
SC 59	5 - 9	127 - 228	6,9	13.80	Stahl	214,00 €
SC 1014	10 - 14	254 - 355	8,8	17.60	Stahl	318,00 €



Art. - Nr.	Beschreibung	Material	Preis / Set
SC13SS	Schutzbacken	Edelstahl	12,00 €
SC25SS	Schutzbacken	Edelstahl	14,00 €
SC47SS	Schutzbacken	Edelstahl	16,00 €
SC59SS	Schutzbacken	Edelstahl	18,00 €
SC1014SS	Schutzbacken	Edelstahl	20,00 €

Die Schutzbacken sind eine preisgünstige Alternative zu Edelstahlrohrschnellspannern. Die Schutzvorrichtung wird einfach über die Arme der Rohrschnellspanner gezogen, um Korrosion zu vermeiden.

## Manuelle Einzelkettenspanner

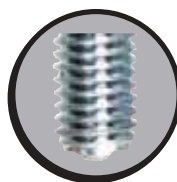
## Manuelle Einzelkettenspanner

Das Einzelkettenspannsystem TYP 2500S und das Doppelkettenspannsystem Typ 2500D sind einfache Werkzeuge für das Spannen von Rohr-an-Rohr, Rohr-an-Rohrbogen, Rohr-an-T-Stück oder Rohr-an-Flansch. Das geringe Gewicht erlaubt einfaches Arbeiten in der Werkstatt oder auf der Baustelle.

Die Spannsysteme sind für Rohre mit Wandstärken bis zu 1/2" (12 mm) geeignet und besitzen eine Spannkraft von 2500 kg. Sie können für verschiedene Rohrdimensionen ab 5" verwendet werden, indem man einfach die Hebel entfernt oder abnimmt. Die Hebel aller Spannsysteme sind aus Edelstahl gefertigt. Beide Typen können für Edelstahl verwendet werden.



Zwei Schraubensorten zum Ausrichten



Flache Zylinderschraube

Kugelkopfschraube



EDELSTAHL	Art. - Nr.	Bereich	Anzahl Hebel	Gewicht (kg)	Gewicht (lb)	Preis / Stck.
	2500SS512	5 - 12"	4	6,3	12.6	586,00 €
	2500SS516	5 - 16"	5	7,3	14.6	689,00 €
	2500SS520	5 - 20"	6	8,3	16.6	792,00 €
	2500SS524	5 - 24"	7	9,1	18.2	878,00 €
	2500SS532	5 - 32"	10	11,7	23.4	1152,00 €
	2500SS536	5 - 36"	11	12,8	25.6	1237,00 €
	2500SS542	5 - 42"	13	14,2	28.4	1409,00 €
	2500SS548	5 - 48"	14	16,1	32.2	1512,00 €
	2500SS554	5 - 54"	15	17,8	35.6	1651,00 €
2500SS560	5 - 60"	16	19,5	39	1745,00 €	

BAUSTAHL	Art. - Nr.	Bereich	Anzahl Hebel	Gewicht (kg)	Gewicht (lb)	Preis / Stck.
	2500SM512	5 - 12"	4	6,3	12.6	586,00 €
	2500SM516	5 - 16"	4	6,7	13.4	612,00 €
	2500SM520	5 - 20"	5	7,7	15.4	725,00 €
	2500SM524	5 - 24"	6	8,5	17	801,00 €
	2500SM532	5 - 32"	8	10,5	21	1017,00 €
	2500SM536	5 - 36"	9	11,5	23	1102,00 €
	2500SM542	5 - 42"	11	13,2	26.4	1283,00 €
	2500SM548	5 - 48"	13	15,4	30.8	1463,00 €
	2500SM554	5 - 54"	14	17,1	34.2	1584,00 €
	2500SM560	5 - 60"	15	18,8	37.6	1661,00 €

# Manuelle Doppelkettenspanner

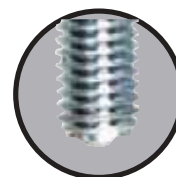
## Manuelle Doppelkettenspanner

Das Doppelkettenspannsystem Typ 2500 D ist ein einfaches Werkzeug für das Spannen von Rohr-an-Rohr, Rohr-an-Rohrbogen, Rohr-an-T-Stück oder Rohr-an-Flansch. Das geringe Gewicht erlaubt ein einfaches Arbeiten in der Werkstatt oder auf der Baustelle. Dieses Spannsystem ist auch für Rohre mit Wandstärken bis zu 1/2" (12 mm) geeignet und besitzt eine Spannkraft von 2500 kg.

Das Spannsystem kann für verschiedene Rohrdimensionen ab 5" verwendet werden, indem man einfach die Ausrichthebel und -ketten entfernt oder abnimmt. Die Hebel aller Spannsysteme sind aus Edelstahl gefertigt.



Zwei Schraubensorten zum Ausrichten



Flache Zylinderschraube      Kugelhkopfschraube

EDELSTAHL	Art. - Nr.	Bereich	Anzahl Hebel	Gewicht (kg)	Gewicht (lb)	Preis / Stck.
	2500DS512	5 - 12"	4	11,0	22	991,00 €
	2500DS516	5 - 16"	5	12,6	25.2	1135,00 €
	2500DS520	5 - 20"	6	14,2	28.4	1314,00 €
	2500DS524	5 - 24"	7	15,4	30.8	1440,00 €
	2500DS532	5 - 32"	10	19,4	38.8	1854,00 €
	2500DS536	5 - 36"	11	20,5	41	1981,00 €
	2500DS542	5 - 42"	13	22,7	45.4	2233,00 €
	2500DS548	5 - 48"	14	24,1	48.2	2394,00 €
	2500DS554	5 - 54"	15	25,2	50.4	2593,00 €
2500DS560	5 - 60"	16	27,0	54	2756,00 €	

BAUSTAHL	Art. - Nr.	Bereich	Anzahl Hebel	Gewicht (kg)	Gewicht (lb)	Preis / Stck.
	2500DM512	5 - 12"	4	11,0	22	991,00 €
	2500DM516	5 - 16"	4	11,8	23.6	1063,00 €
	2500DM520	5 - 20"	5	13,4	26.8	1225,00 €
	2500DM524	5 - 24"	6	14,6	29.2	1350,00 €
	2500DM532	5 - 32"	8	17,8	35.6	1675,00 €
	2500DM536	5 - 36"	9	18,9	37.8	1891,00 €
	2500DM542	5 - 42"	11	21,2	42.4	2053,00 €
	2500DM548	5 - 48"	13	23,3	46.6	2304,00 €
	2500DM554	5 - 54"	14	24,4	48.8	2485,00 €
2500DM560	5 - 60"	15	26,2	52.4	2666,00 €	

## Mittelschwere Kettenspanner

### Mittelschwere Einzelkettenspanner

Art. - Nr.	Bereich	Anzahl Hebel	Preis
S200810	8 - 10"	5	470,00 €
S200812	8 - 12"	6	532,00 €
S200816	8 - 16"	7	594,00 €
S200820	8 - 20"	9	718,00 €
S200824	8 - 24"	11	842,00 €
S200828	8 - 28"	13	966,00 €
S200832	8 - 32"	14	1028,00 €
S200836	8 - 36"	16	1152,00 €
S200840	8 - 40"	18	1276,00 €
S200844	8 - 44"	19	1338,00 €
S200848	8 - 48"	21	1462,00 €
S200852	8 - 52"	23	1586,00 €
S200856	8 - 56"	25	1710,00 €
S200860	8 - 60"	26	1772,00 €



Art. - Nr.	Beschreibung	Preis
200A	Klemmvorrichtung	160,00 €
200E	Einzelhebel	41,00 €
200D	Zweiteiliges Kettenglied	16,00 €
200C	Dreiteiliges Kettenglied	22,00 €



2-teiliges Kettenglied



3-teiliges Kettenglied

### Mittelschwere Doppelkettenspanner

Art. - Nr.	Bereich	Anzahl Hebel	Preis
D200812	8 - 12"	6	838,00 €
D200816	8 - 16"	7	922,00 €
D200820	8 - 20"	9	1090,00 €
D200824	8 - 24"	11	1258,00 €
D200828	8 - 28"	13	1426,00 €
D200832	8 - 32"	14	1510,00 €
D200836	8 - 36"	16	1678,00 €
D200840	8 - 40"	18	1846,00 €
D200844	8 - 44"	19	1930,00 €
D200848	8 - 48"	21	2098,00 €
D200852	8 - 52"	23	2226,00 €
D200856	8 - 56"	25	2434,00 €
D200860	8 - 60"	26	2518,00 €



2-teiliges Kettenglied



3-teiliges Kettenglied

Art. - Nr.	Beschreibung	Preis
200B	Klemmvorrichtung	334,00 €
200F	Einzelhebel	48,00 €
200D	Zweiteiliges Kettenglied	16,00 €
200C	Dreiteiliges Kettenglied	22,00 €

## Schwere Kettenspanner

### Schwere Einzelkettenspanner

Art. - Nr.	Bereich	Anzahl Hebel	Preis
S3001216	12 - 16"	5	550,00 €
S3001220	12 - 20"	6	622,00 €
S3001224	12 - 24"	7	694,00 €
S3001228	12 - 28"	9	838,00 €
S3001232	12 - 32"	10	910,00 €
S3001236	12 - 36"	11	982,00 €
S3001240	12 - 40"	12	1054,00 €
S3001244	12 - 44"	13	1126,00 €
S3001248	12 - 48"	15	1270,00 €
S3001252	12 - 52"	16	1342,00 €
S3001256	12 - 56"	17	1414,00 €
S3001260	12 - 60"	18	1486,00 €



Art. - Nr.	Beschreibung	Preis
300A	Klemmvorrichtung	190,00 €
300E	Einzelhebel	46,00 €
300D	Zweiteiliges Kettenglied	22,00 €
300C	Dreiteiliges Kettenglied	32,00 €



2-teiliges Kettenglied



3-teiliges Kettenglied

### Schwere Doppelkettenspanner

Art. - Nr.	Bereich	Anzahl Hebel	Preis
D3001216	12 - 16"	5	945,00 €
D3001220	12 - 20"	6	1045,00 €
D3001224	12 - 24"	7	1145,00 €
D3001228	12 - 28"	9	1345,00 €
D3001232	12 - 32"	10	1445,00 €
D3001236	12 - 36"	11	1545,00 €
D3001240	12 - 40"	12	1645,00 €
D3001244	12 - 44"	13	1745,00 €
D3001248	12 - 48"	15	1945,00 €
D3001252	12 - 52"	16	2045,00 €
D3001256	12 - 56"	17	2145,00 €
D3001260	12 - 60"	18	2245,00 €



2-teiliges Kettenglied



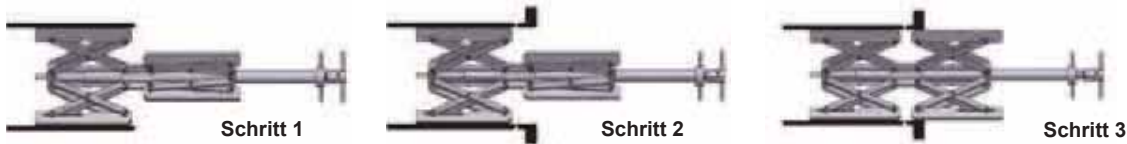
3-teiliges Kettenglied

Art. - Nr.	Beschreibung	Preis
300B	Klemmvorrichtung	445,00 €
300F	Einzelhebel	50,00 €
300D	Zweiteiliges Kettenglied	22,00 €
300C	Dreiteiliges Kettenglied	32,00 €

Spannsysteme

**IMC (Manuelles Innenspannsystem)**

Das manuelle Innenspannsystem (IMC) ist für das Schweißen von Flansche an Rohre geeignet. Es erstreckt sich über einen Bereich von 2.25" (56 mm) bis 37" (940 mm). Die Kontaktpunkte der Systeme sind aus Edelstahl, sodass sowohl Baustahl- wie auch Edelstahlrohre bearbeitet werden können.



Art. - Nr.	Bereich Innen-Ø		Gewicht		Preis / Stck.
	mm	Zoll	kg		
IMC 56140	56 - 140	2.5 - 5.5	1,35		290,00 €
IMC 85220	85 - 220	3.3 - 8.6	4		385,00 €
IMC 120315	120 - 315	4.7 - 12.4	12		555,00 €
IMC 180520	180 - 520	7 - 20.4	27		1120,00 €
IMC 400940	400 - 940	19.2 - 37	46		1685,00 €

**IMF (Manuelles Flansch-Innenspannsystem)**

Das manuelle Flansch-Innenspannsystem ist für das Spannen von Rohr-an-Flansch und Flansch-an-Bogen geeignet. Die Kontaktpunkte der Systeme sind aus Edelstahl, sodass sowohl Baustahl- wie auch Edelstahlrohre bearbeitet werden können.



Art. - Nr.	Bereich Innen-Ø		Gewicht		Preis / Stck.
	mm	Zoll	kg		
IMF56115	56 - 115	2.2 - 4.5	1		335,00 €
IMF85195	85 - 195	3.3 - 7.6	3		520,00 €
IMF120315	120 - 315	4.7 - 12.4	10		820,00 €
IMF180520	180 - 520	7 - 20.4	24		1255,00 €

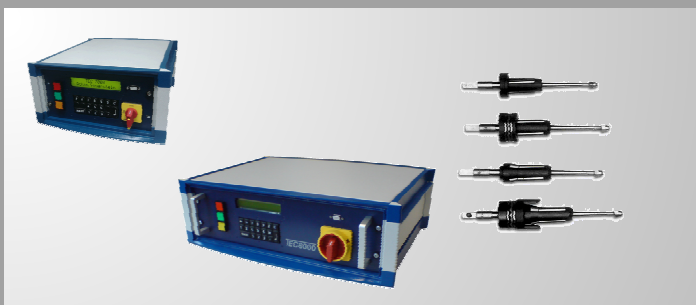
**DMC (Manuelles Doppel-Spannsystem)**

Das manuelle Doppel-Spannsystem ist in der Lage, Rohre unterschiedlicher Größe zu spannen. Es ist für Baustahl- und Edelstahlrohre erhältlich.



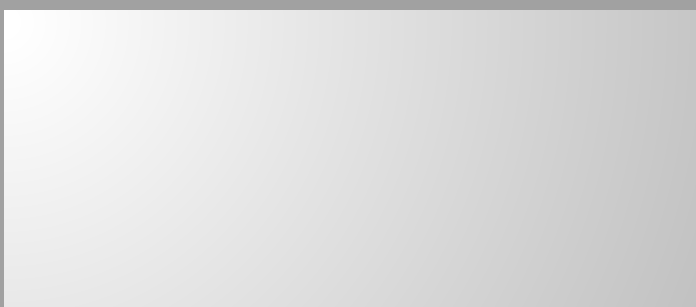
Art. - Nr.	Bereich Innen-Ø		Gewicht		Preis / Stck.
	mm	Zoll	kg	lb	
DMC 1070	10 - 70	0.4 - 2.7	2,2	4.4	504,00 €
DMC 40140	40 - 140	1.5 - 5.5	5,7	11.4	731,00 €
DMC 75330	75 - 330	2.9 - 12.9	24	48	2531,00 €

# Ihr Partner für die Fertigung wärmetechnischer Anlagen



## Einwalztechnik

- Werkzeuge für die Bohrung
- Lohnarbeiten
- Steuersysteme
- Antriebsmaschinen
- Zubehör
- Verleih



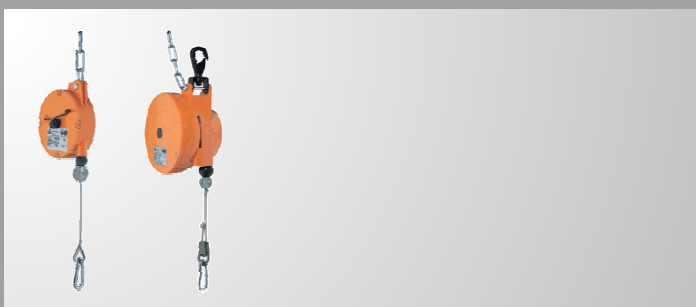
## Rohrbearbeitung

- Rohr Ausziehgeräte
- Rohr Aufweitgeräte
- Rohrendenbearbeitung
- Rohrenden-Fräsggeräte



## Rohrleitungsbau

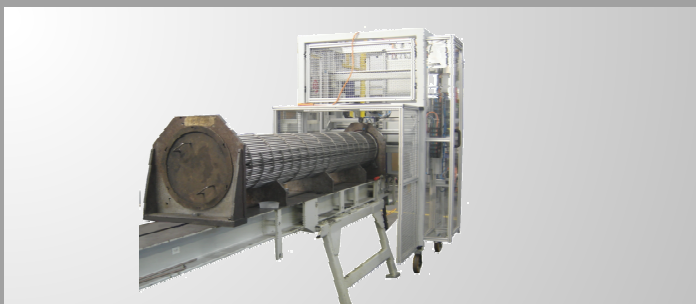
- Rohr-Spannsysteme
- Formiergassysteme
- Messgeräte
- Hilfsmittel



## Industrieausrüstung

- Federzüge
- Gewichtsausgleicher (Balancer)
- elektrische Gewichtsausgleicher
- Schlauchaufroller

**KROMATIC**®



## Engineering

- Automatisierte Lösungen
- Lohnarbeiten
- Einweisung
- Konstruktion und Berechnung von Wärmetauschern

Achim Feuerstein  
Werkzeuge zur Be- und  
Entrohrung von Wärmetauschern  
Unteres Bergfeld 22

D-97789 Oberleichtersbach  
Tel. 09741/9300240  
Fax. 09741/9300241  
[www.achimfeuerstein.de](http://www.achimfeuerstein.de)

**KOTTHAUS**  
+ **BUSCH**

D-58285 Gevelsberg  
Tel. 02339/1247-08  
Fax. 02339/1247-10  
[www.kotthaus-busch.de](http://www.kotthaus-busch.de)